



Municipalidad Distrital de San Ramón

RUC: 20146657142



ORDENANZA MUNICIPAL N° 020 - 2011-MDSR

San Ramón, 27 de Diciembre del 2011

EL ALCALDE DE LA MUNICIPALIDAD DISTRITAL DE SAN RAMON;

POR CUANTO:

EL CONCEJO DISTRITAL DE SAN RAMON

VISTO:

El Acuerdo de Concejo N°072-2011-MDSR, que aprueba el **Cuadro para Asignación de Personal (CAP)** de la Municipalidad Distrital de San Ramón;

CONSIDERANDO:

Que, el artículo 194° de la Constitución Política del Estado establece que las Municipalidades Distritales son los órganos de gobierno local que tienen autonomía política, económica y administrativa en los asuntos de su competencia, en concordancia con el Art. I del Título Preliminar de la Ley Orgánica de Municipalidades, Ley N° 27972;

Que, mediante Decreto Supremo N° 043-2004-PCM se aprobaron los lineamientos para la elaboración y aprobación del Cuadro para Asignación de Personal (CAP) de las entidades de la Administración Pública, dispositivo que de conformidad con su artículo 3° es de aplicación a los Gobiernos Locales.

Que, en el inciso a) del artículo 16° del Decreto Supremo N° 043-2004-PCM se establece que las entidades de la Administración Pública deberán de modificar el CAP cuando la entidad haya realizado modificaciones a su Reglamento de Organización y Funciones (ROF) que conlleven a cambios en su funciones o en su estructura organizacional o por motivo de una acción de racionalización o mejoramiento de procesos;

Que, el artículo 15° de la norma citada establece que la aprobación del CAP del Gobierno Local se efectúa por Ordenanza Municipal, asimismo mediante Ordenanza Municipal N° 019-2011-MDSR se aprobó el Reglamento de Organización y Funciones (ROF) de la Municipalidad Distrital de San Ramón.

Que, la Ley Orgánica de Municipalidades, Ley N° 27972 en su Artículo 9° numeral 32 establece que es atribución del Concejo Municipal aprobar el Cuadro para Asignación de Personal (CAP);

Estando a los fundamentos antes expuestos y en uso de las facultades conferidas por el artículo 9°, numerales 8) y 32) de la Ley Orgánica de Municipalidades, Ley N° 27972 con el voto por unanimidad de los miembros del Concejo Municipal, aprobaron lo siguiente:



Municipalidad Distrital de San Ramón

RUC: 20146657142

ORDENANZA MUNICIPAL QUE APRUEBA EL CUADRO PARA ASIGNACION DE PERSONAL (CAP) DE LA MUNICIPALIDAD DISTRITAL DE SAN RAMON

**P
U
E
R
T
A**

ARTICULO PRIMERO.- APROBAR el Cuadro para Asignación de Personal (CAP) de la Municipalidad Distrital de San Ramón, el mismo que en Anexo adjunto forma parte de la presente Ordenanza Municipal.

ARTICULO SEGUNDO.- DEJAR sin efecto las normas que se opongan a lo dispuesto en la presente Ordenanza.

ARTICULO TERCERO.- ENCARGAR, el cumplimiento de la presente Ordenanza a todas las unidades orgánicas de la Municipalidad Distrital de San Ramón.

ARTICULO CUARTO.- DISPONER la publicación de la presente Ordenanza, la misma que entrara en vigencia al día siguiente de su publicación.

REGÍSTRESE, COMUNIQUESE Y PUBLÍQUESE.



MUNICIPALIDAD DISTRITAL DE SAN RAMÓN
Juan José Ludeña Orihuela
ALCALDE

**D
E
L
A
S
E
L
V
A
C
E
N
T
R
A
L**

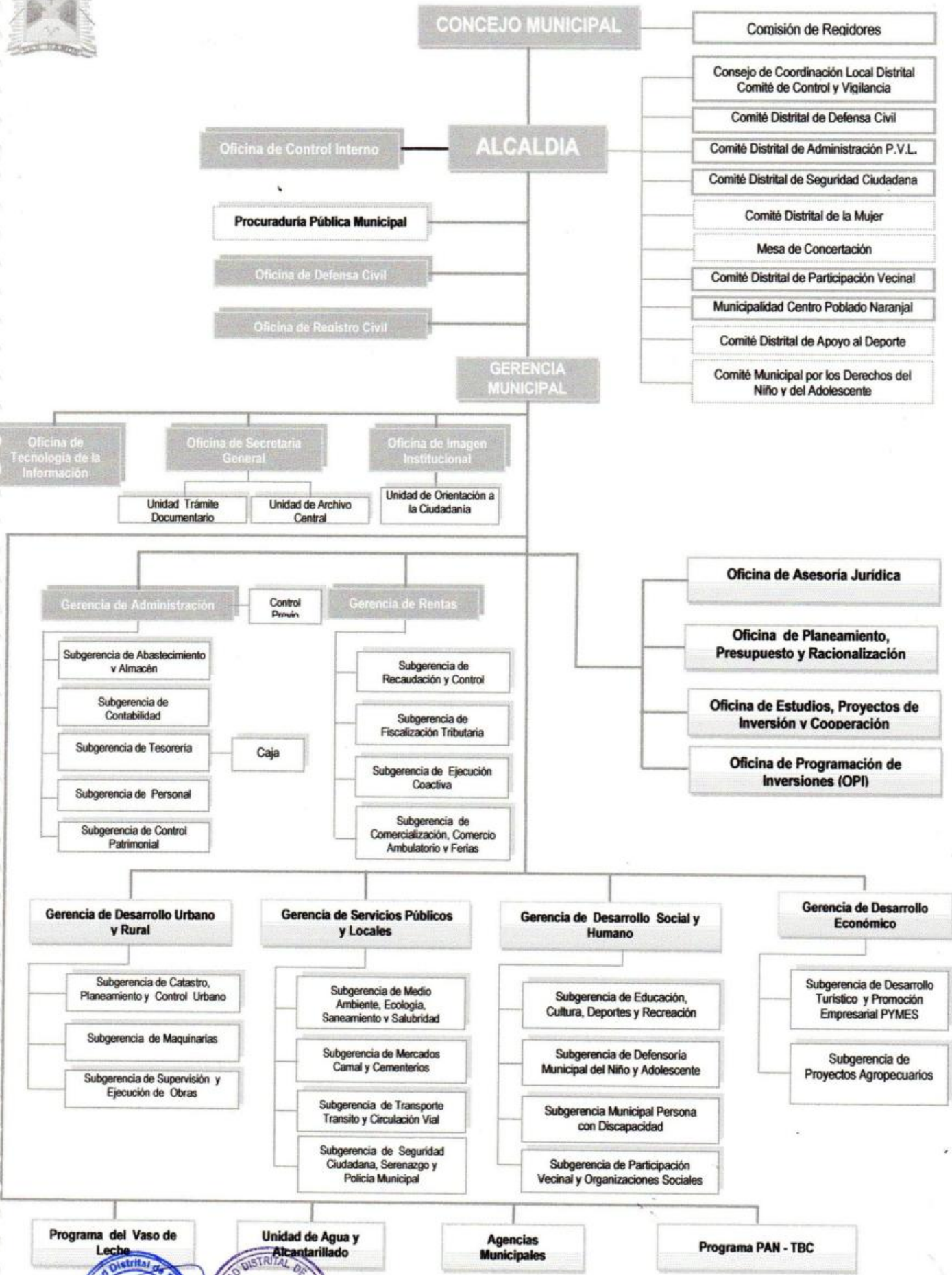
Municipalidad Distrital de San Ramón

CUADRO DE ASIGNACION DEL PERSONAL - CAP

2011



ORGANIGRAMA DE LA MUNICIPALIDAD DISTRITAL DE SAN RAMÓN 2012





CUADRO PARA LA ASIGNACIÓN DE PERSONAL - CAP 2012

ENTIDAD : MUNICIPALIDAD DISTRITAL DE SAN RAMON
SECTOR : GOBIERNO LOCAL

Nº DE ORDEN	CARGO ESTRUCTURAL	Código	CLASIFICACION	SITUACION		TOTAL	CARGO DE CONFIANZA
				O	P		
ALCALDIA							
01	Alcalde	110800FP	FP	1		1	
02	Chofer I	110801AP	SP - AP	1		1	
OFICINA DE CONTROL INTERNO							
03	Dir. Sist. Adm. III	110803DS	SP - DS	1		1	
04	Esp. en Aud. Gub.	110804ES	SP - ES		1	1	
05	Especialista PAD	110805AP	SP - AP		1	1	
PROCURADURÍA PÚBLICA MUNICIPAL							
06	Abogado I	110802DS	SP - DS		1	1	
OFICINA DE DEFENSA CIVIL							
07	Tecnico Adm I	110806EJ	SP - EJ		1	1	
08	Tecnico Adm II	110807AP	SP - AP	1		1	
OFICINA DE REGISTRO CIVIL							
09	Técnico ADMINISTRATIVO II	110808EJ	SP - EJ	1		1	
GERENCIA MUNICIPAL							
10	Gerente Municipal I	110809EJ	EC	1		1	CONFIANZA
11	Secretaria I	110810AP	SP - AP		1	1	
OFICINA DE ASESORIA JURIDICA							
12	Abogado I	110811EC	EC	1		1	CONFIANZA
13	Tecnico Adm. II	110812AP	SP - AP		1	1	
OFICINA DE PLANEAMIENTO PRESUPUESTO Y RACIONALIZACION							
14	Espec. Adm. II	110813EC	EC	1		1	CONFIANZA
15	Secretaria I	110814AP	SP - AP		1	1	
16	Técnico Administrativo II	110815AP	SP - AP		1	1	
OFICINA DE ESTUDIOS, PROYECTOS DE INVERSION Y COOPERACIÓN INTERNACIONAL							
17	Espec. Adm. II	110816DS	SP - DS		1	1	
18	secretaria I	110817AP	SP - AP		1	1	
OFICINA DE PROGRAMACIÓN E INVERSIONES							
19	Espec. Adm. II	110818DS	SP - DS		1	1	
20	Técnico especialista SNIP	110819ES	SP - ES		1	1	
OFICINA DE TECNOLOGIA DE LA Información							
22	Programador de Sistemas PAD II	110821ES	SP - ES	1		1	
OFICINA DE SECRETARIA GENERAL							
23	Secretaria II	110822EC	EC	1		1	CONFIANZA
24	Tec. Adm. I	110823AP	SP - AP	1		1	
25	Tecnico en Archivo I	110824AP	SP - AP	1		1	
OFICINA DE IMAGEN INSTITUCIONAL							
26	Relacionista Publico I	110825ES	SP - ES		1	1	
27	Técnico administrativo I	110826AP	SP - ES		1	1	
GERENCIA DE ADMINISTRACION							
28	Especialista Administrativo III	110827DS	SP - DS	1		1	
29	Asistente Administrativo	110828AP	SP - AP		1	1	
30	Control previo	110829EJ	SP - EJ		1	1	
SUBGERENCIA DE ABASTECIMIENTO Y ALMACEN							
31	Técnico Administrativo II	110830EJ	SP - EJ	1		1	
32	Técnico Administrativo I	110831ES	SP - ES	1		1	
33	Técnico Administrativo II	110832AP	SP - AP	1		1	
SUBGERENCIA DE CONTABILIDAD							
34	Contador II	110833EJ	SP - EJ	1		1	
35-36	Auxiliar de Contabilidad I	110834-35AP	SP - AP	2		2	
SUBGERENCIA DE TESORERIA							
37	Tesorero II	110836EJ	SP - EJ	1		1	
38	Cajero I	110837AP	SP - AP	1		1	
SUBGERENCIA DE PERSONAL							
39	Especialista en Personal I	110838EJ	SP - EJ	1		1	
40	Asistente de Personal	110839AP	SP - AP	1		1	
SUBGERENCIA DE CONTROL PATRIMONIAL							
41	Técnico Administrativo I	110840ES	SP - ES	1		1	

GERENCIA DE RENTAS						
42	DIRECTOR ADMINISTRATIVO I	110841DS	SP - DS	1		1
SUBGERENCIA DE RECAUDACION Y CONTROL						
43	DIRECTOR ADMINISTRATIVO II	110842EJ	SP - EJ	1		1
SUBGERENCIA DE FISCALIZACION TRIBUTARIA						
44	DIRECTOR ADMINISTRATIVO II	110843EJ	SP - EJ	1		1
SUBGERENCIA DE EJECUCION COACTIVA						
45	DIRECTOR ADMINISTRATIVO II	110844DS	SP - DS	1		1
46	AUXILIAR ADMINISTRATIVO	110845EJ	SP - EJ		1	1
SUBGERENCIA DE COMERCIO AMBULATORIO Y FERIAS						
47	Técnico ADMINISTRATIVO I	1108146EJ	SP - EJ	1		1
ORGANO DE LINEA						
GERENCIA DE DESARROLLO URBANO Y RURAL						
48	DIRECTOR SISTEMA ADMINISTRATIVO II	110847EC	EC	1		1
49	SECRETARIA I	110848AP	SP - AP	1		1
50	CHOFER DE GERENCIA	110849AP	SP - AP	1		1
SUBGERENCIA DE CATASTRO, PLANEAMIENTO Y CONTROL URBANO						
51	ARQUITECTO	110850EJ	SP - EJ	1		1
52	ASISTENTE ADMINISTRATIVO I	110851AP	SP - AP		1	1
53	TOPOGRAFO	110852ES	SP - ES	1		1
54	DIBUJANTE	110853ES	SP - ES	1		1
55	ALBAÑIL	110854AP	SP - AP	1		1
SUBGERENCIA DE MAQUINARIAS						
56	Técnico ADMINISTRATIVO I	110855EJ	SP - EJ	1		1
57	CHOFER DE VOLQUETE	110856AP	SP - AP	1		1
58	OPERADOR DE MAQUINARIAS I	110857AP	SP - AP	1		1
SUBGERENCIA DE SUPERVISION Y EJECUCION DE OBRAS						
59	INGENIERO I	110858EJ	SP - EJ		1	1
GERENCIA DE SERVICIOS PUBLICOS LOCALES						
60	DIRECTOR SISTEMA ADMINISTRATIVO II	110859DS	SP - DS	1		1
61	ASISTENTE ADMINISTRATIVO I	110860AP	SP - AP		1	1
62-67	TRABAJADOR DE SERVICIO I	110861 - 110866AP	SP - AP	4		4
SUBGERENCIA DE MEDIO AMBIENTE, ECOLOGIA, SANEAMIENTO Y SALUBRIDAD						
68	INGENIERO RECURSOS NATURALES RENOVABLES, INGENIERO AMBIENTAL Y/O CARRERA AFIN	110867EJ	SP - EJ	1		1
69	Técnico ADMINISTRATIVO	110867AP	SP - AP		1	1
70	JEFE DE LIMPIEZA PUBLICA	110869ES	SP - ES	1		1
71-73	CHOFER I	110870-71AP	SP - AP	3		3
74-79	TRABAJADOR DE SERVICIO I	110873-74AP	SP - AP	6		6
80-92	TRABAJADOR DE SERVICIO I	110879-91AP	SP - AP	16		16
93	TRABAJADOR DE SERVICIO I	110892AP	SP - AP	1		1
94	TRABAJADOR DE SERVICIO I	110893AP	SP - AP	1		1
95-104	TRABAJADOR DE SERVICIO I	110894-1108103AP	SP - AP	10		10
105	TRABAJADOR DE SERVICIO I	1108104AP	SP - AP	1		1
106-107	TRABAJADOR DE SERVICIO I	1108105-106AP	SP - AP	2		2
SUBGERENCIA DE MERCADOS, CAMAL Y CEMENTERIO						
108	Técnico ADMINISTRATIVO I	1108107ES	SP - EJ	1		1
109	ASISTENTE ADMINISTRATIVO I	1108108AP	SP - ES		1	1
110	TRABAJADOR DE SERVICIO II	1108109AP	SP - AP	1		1
111	TRABAJADOR DE SERVICIO II	1108110AP	SP - AP		1	1
112	SEPULTURERO II	1108111AP	SP - AP	1		1
113	TRABAJADOR DE SERVICIO II	1108112AP	SP - AP		4	4
SUBGERENCIA DE TRANSPORTE, TRANSITO Y SEGURIDAD VIAL						
114	Técnico ADMINISTRATIVO I	1108113EJ	SP - EJ	1		1
SUBGERENCIA DE SEGURIDAD CIUDADANA, SERENAZGO Y POLICIA MUNICIPAL						
115	Técnico DE SEGURIDAD II	1108114EJ	SP - EJ	1		1
116	ASISTENTE ADMINISTRATIVO I	1108115AP			1	1
117-124	POLICIA SERENAZGO I	1108116-123AP	SP - AP		8	8
125-131	POLICIA MUNICIPAL I	1108124-130AP	SP - AP	4	3	7
GERENCIA DE DESARROLLO SOCIAL Y HUMANO						
132	DIRECTOR SISTEMA ADMINISTRATIVO II	1108131DS	SP - DS	1		1
SUBGERENCIA DE EDUCACION, CULTURA, DEPORTES Y RECREACION						
133	ESPECIALISTA EN EDUCACION I	1108132EJ	SP - EJ	1		1
134	TECNICO BIBLIOTECARIO I	1108133AP	SP - AP	1		1
SUBGERENCIA DE DEFENSORIA MUNICIPAL DEL NIÑO Y DEL ADOLESCENTE						
135	ABOGADO I	1108134EJ	SP - EJ	1		1
SUBGERENCIA MUNICIPALIDAD PERSONAS CON DISCAPACIDAD						
136	Técnico ADMINISTRATIVO I	1108135EJ	SP - EJ	1		1
SUBGERENCIA DE PARTICIPACIÓN Y ORGANIZACIONES SOCIALES						
137	Técnico ADMINISTRATIVO I	1108136EJ	SP - EJ	1		1

GERENCIA DE DESARROLLO ECONÓMICO							
138	DIRECTOR SISTEMA ADMINISTRATIVO II	1108137DS	SP - DS	1		1	
SUBGERENCIA DE PROYECTOS AGROPECUARIOS							
140	TÉCNICO ADMINISTRATIVO I	1108139EJ	SP - EJ		1	1	
SUBGERENCIA DE DESARROLLO TURÍSTICO Y PROMOCIÓN EMPRESARIAL - PYMES							
141	Técnico EN TURISMO I	1108140EJ	SP - EJ	1		1	
ORGANOS DESCONCENTRADOS							
PROGRAMA DE VASO DE LECHE							
142	SOCIOLOGO I	1108141EJ	SP - EJ	1		1	
143	Técnico ADMINISTRATIVO II	1108142AP	SP - AP		1	1	
UNIDAD DE AGUA Y ALCANTARILLADO							
144	INGENIERO SANITARIO I	1108143ES	SP - ES		1	1	
145	Técnico EN Ingeniería I	1108144AP	SP - AP		1	1	
146	Técnico ADMINISTRATIVO I	1108145AP	SP - AP		1	1	
AGENCIAS MUNICIPALES							
147	PROGRAMA PAN - TBC	1108146ES	SP - ES		1	1	
TOTAL					104	45	149
TOTAL OCUPADOS				104			
TOTAL PREVISTOS				45			
TOTAL GENERAL				149			

LEYENDA:

FP	Funcionario Público	1
EC	Empleado de Confianza	5
SP-DS	Servidor Público - Directivo Superior	10
SP-EJ	Servidor Público - Ejecutivo	25
SP-ES	Servidor Público - Especialista	12
SP-AP	Servidor Público - Apoyo	90
O	Ocupados	104
P	Previstos	45